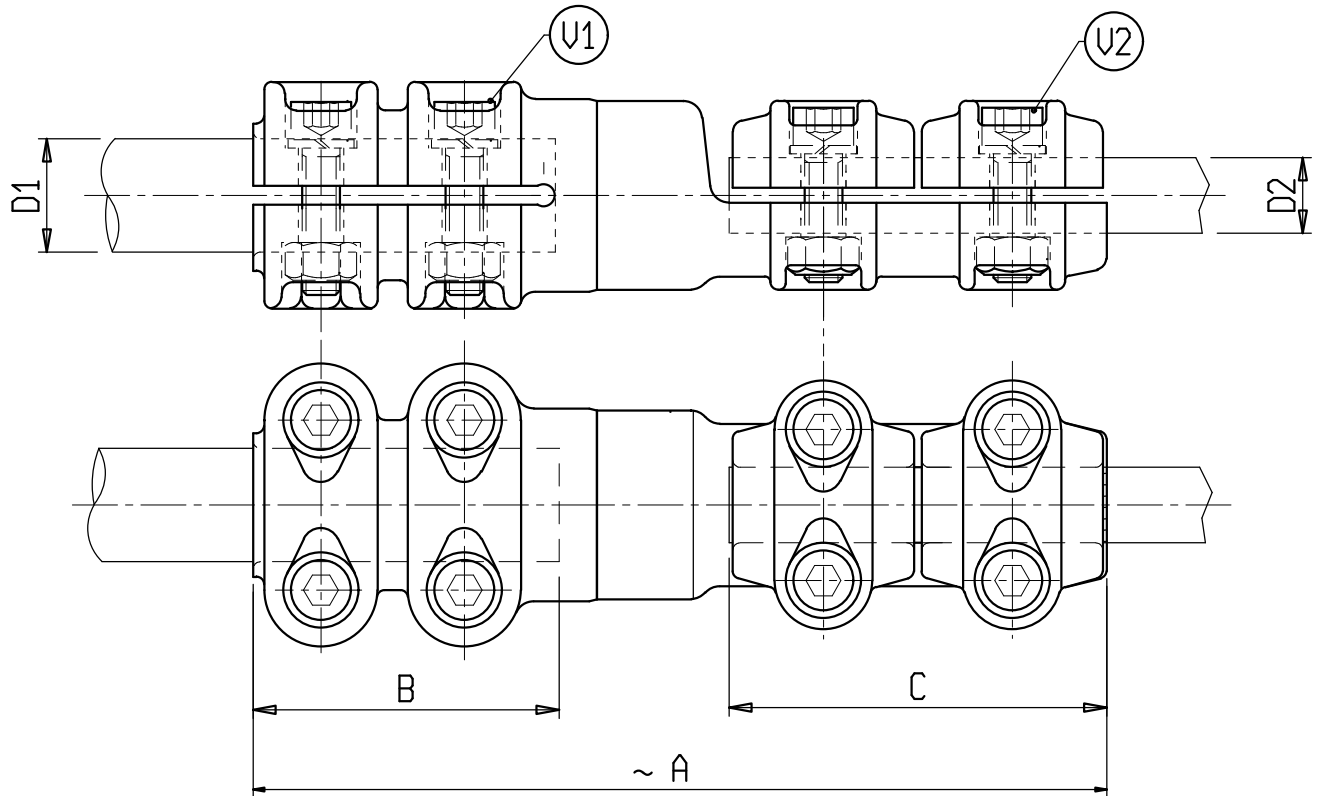


s.r.l. GORLA
MORSETTERIE
MILANO

GIUNZIONE DIRITTA
PER CODOLO CU E CORDA CU
SERRAGGIO A 4 BULLONI

DIS. N. 11/BB/X

Rev.1 del 29.04.10



Materiale: lega di Rame

Bulloneria: Acciaio inossidabile

X	Ø CONDUTTORE		A	B	C	U1	U2	X	Ø CONDUTTORE		A	B	C	U1	U2
	D1	D2							D1	D2					
C 6533BB	20	5-12	200	80	65	M10	M8	C 6448BB	30	36-40	250	80	100	M10	M10
C 6466BB	20	12-20	235	80	100	M10	M10	C 0665BB	40	5-12	200	80	65	M10	M8
C 6435BB	20	20-25	235	80	100	M10	M10	C 6223BB	40	12-20	235	80	100	M10	M10
C 0606BB	20	25-32	235	80	100	M10	M10	C 6224BB	40	20-25	235	80	100	M10	M10
C 6629BB	30	5-12	200	80	65	M10	M8	C 6274BB	40	25-32	235	80	100	M10	M10
C 6240BB	30	12-20	235	80	100	M10	M10	C 6582BB	30	25-32	295	140	100	M10	M10
C 6241BB	30	20-25	235	80	100	M10	M10	C 6714BB	40	12-20	275	120	100	M10	M10
C 6304BB	30	25-32	235	80	100	M10	M10	C 6581BB	40	25-32	305	150	100	M10	M10
C 6256BB	30	32-36	240	80	100	M10	M10								

s.r.l. GORLA
MORSETTERIE
MILANO

UFFICIO TECNICO

GIUNZIONE DIRITTA
PER CODOLO CU E CORDA CU
SERRAGGIO A 6 BULLONI

DIS. N. 12/BB/X

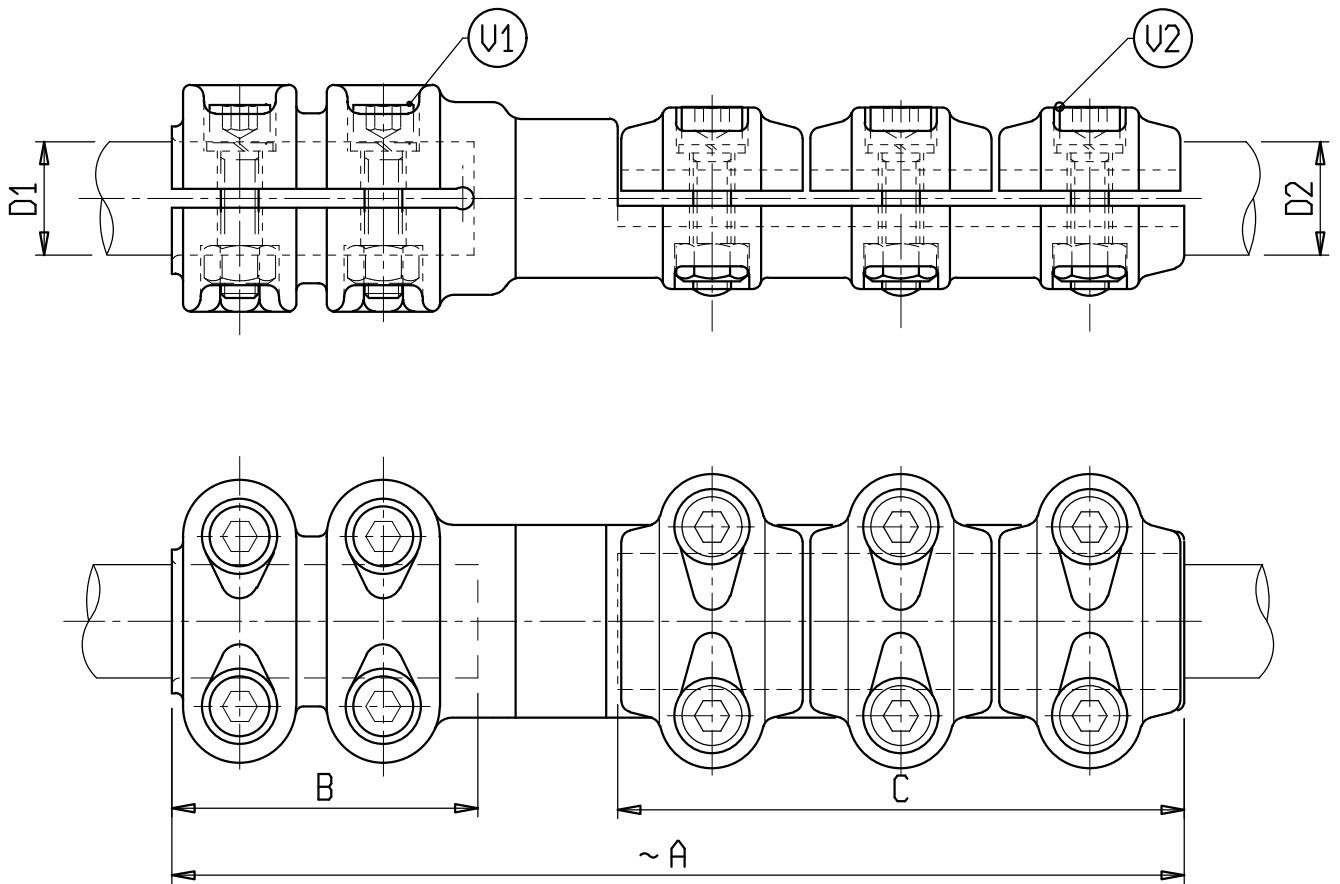
SCALA

DISEGNATO

DATA

APPROVATO

DATA



Materiale: lega di Rame

Bulloneria: Acciaio inossidabile

X	Ø CONDUTTORE		A	B	C	U1	U2	X	Ø CONDUTTORE		A	B	C	U	CH
	D1	D2							D1	D2					
C 0698BB	20	12-20	285	80	150	M10	M10	C 0706BB	40	12-20	285	80	150	M10	M10
C 0699BB	20	20-25	285	80	150	M10	M10	C 0707BB	40	20-25	285	80	150	M10	M10
C 0700BB	20	25-32	285	80	150	M10	M10	C 6396BR	40	25-32	285	80	150	M10	M10
C 0701BB	20	32-36	290	80	150	M10	M10	C 6399BB	40	32-36	290	80	150	M10	M10
C 6424BB	30	12-20	285	80	150	M10	M10	C 1297BB	30	32-36	330	120	150	M10	M10
C 6721BB	30	20-25	285	80	150	M10	M10	C 1296BB	40	32-36	330	120	150	M10	M10
C 6516BB	30	25-32	285	80	150	M10	M10								
C 6711BB	30	32-36	290	80	150	M10	M10								

