

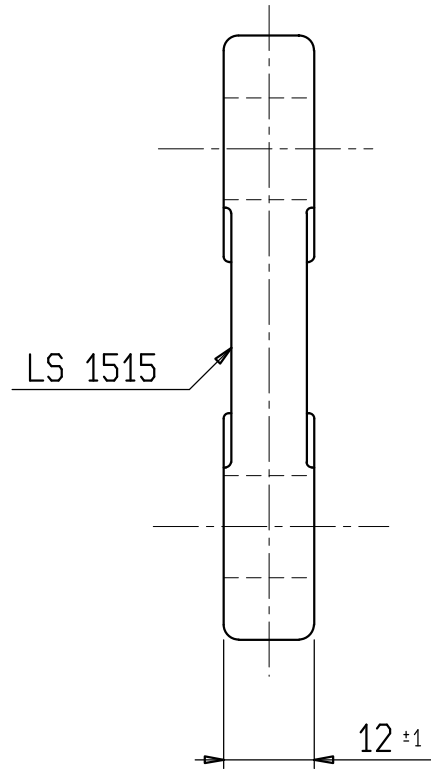
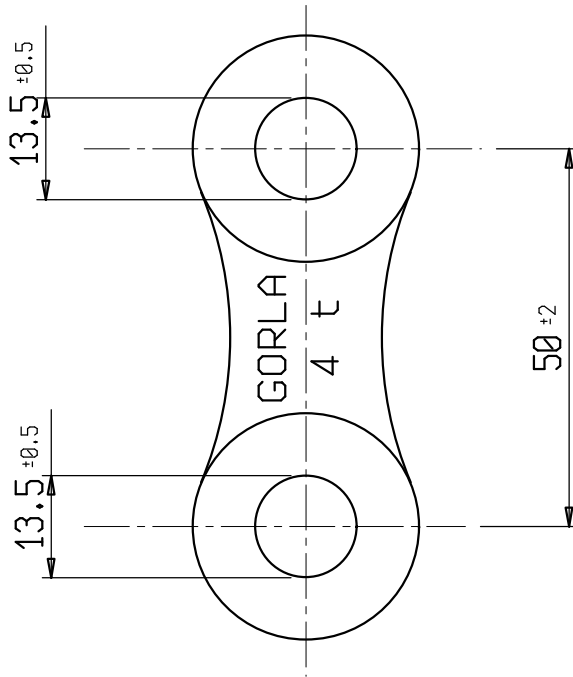
s.r.l. GORLA  
MORSETTERIE  
MILANO

UFFICIO TECNICO

ATTACCO PIATTO DIRITTO  
R=4000Kg

DIS. N. LS 1515

Rev.1 del 14.09.06



1	ATTACCO PIATTO DIRITTO	LS 1515 BIS	1	ACCIAIO	ZINC. A CALDO (CEI 7-6)
POS.	DENOMINAZIONE	N° DISEGNO	N° PEZZI	MATERIALE	NOTE

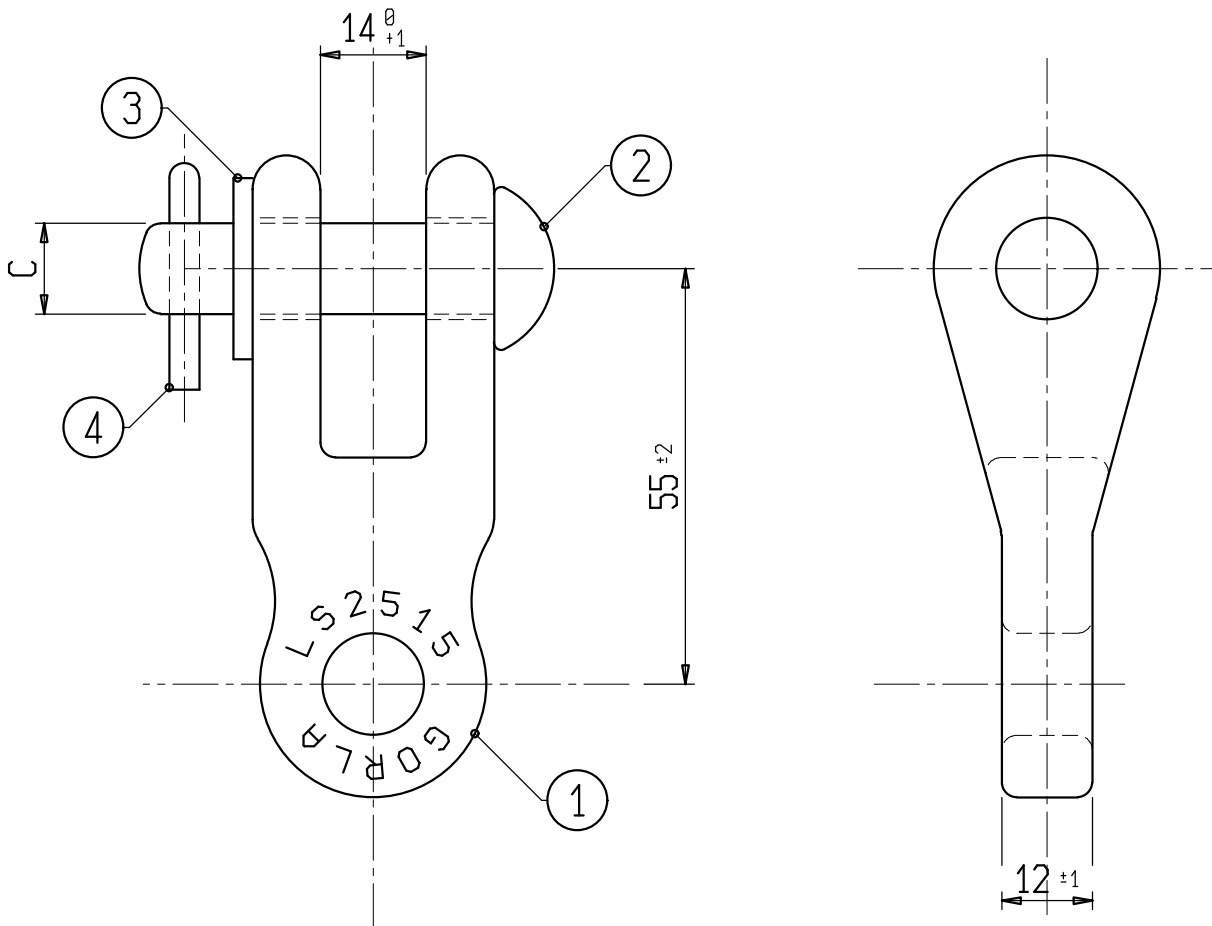
s.r.l. GORLA  
MORSETTERIE  
MILANO

UFFICIO TECNICO

RACCORDO  
FORCELLA-OCCHIELLO  
CR = 40 kN

DIS. N. LS 2515

Rev.1 del 14.09.06



4	COPIGLIA A4x25	791	1	ACC. INOX	
3	ROSETTA PIANA 14x24	787	1	ACCIAIO	ZINC. A CALDO (CEI 7-6)
2	SPINA 12x45	789	1	ACCIAIO	ZINC. A CALDO (CEI 7-6)
1	RACCORDO	LS 2515 BIS	1	ACCIAIO	ZINC. A CALDO (CEI 7-6)
POS.	DENOMINAZIONE	N° DISEGNO	N° PEZZI	MATERIALE	NOTE

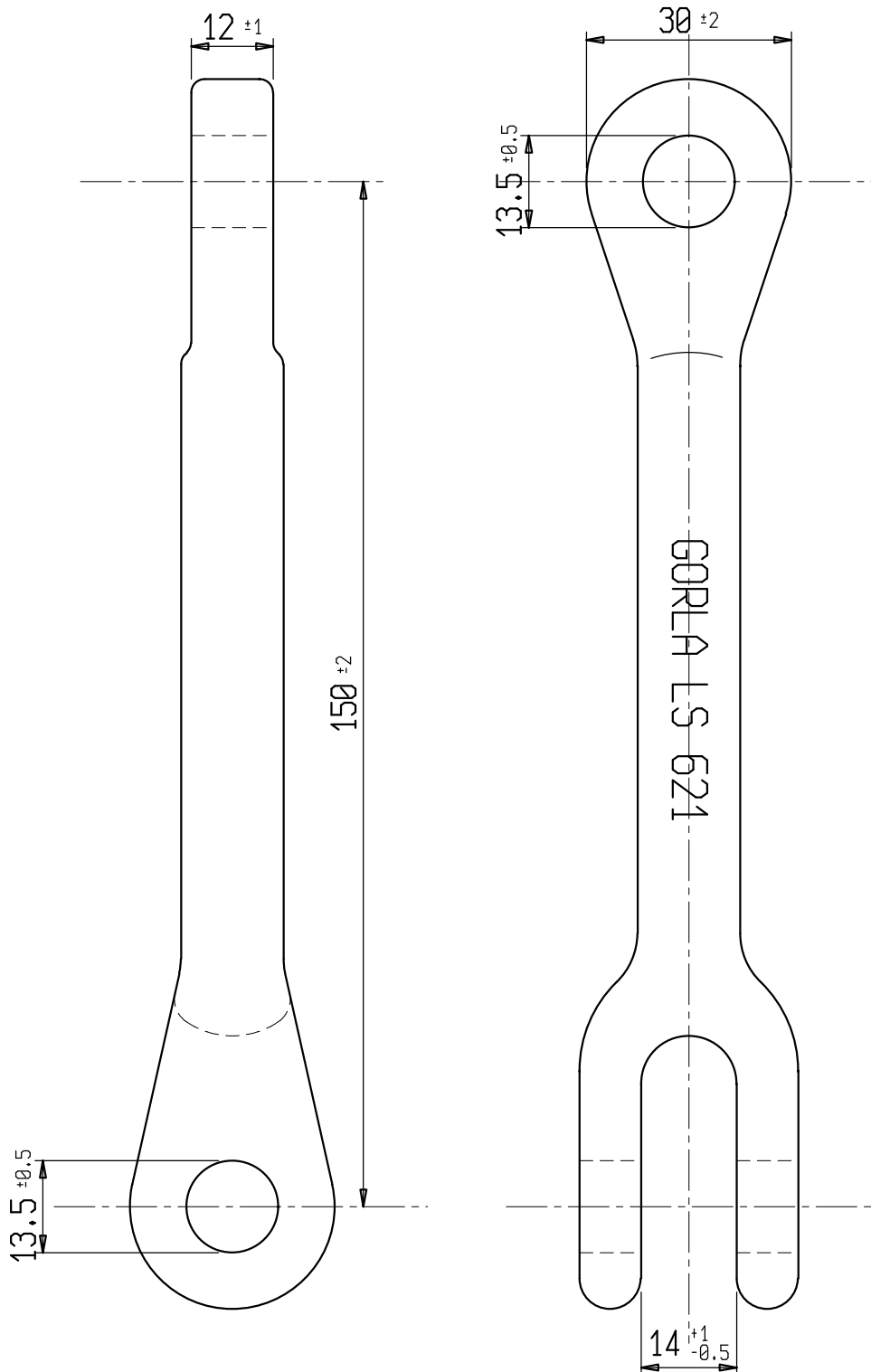
s.r.l. GORLA  
MORSETTERIE  
MILANO

UFFICIO TECNICO

PROLUNGA  
MASCHIO FEMMINA A 90°  
CARICO DI ROTTURA R= 50 kN

DIS. N. LS 621

Rev.1 del 14.09.06



1	PROLUNGA	LS 621 bis	1	ACCIAIO	ZINC. A CALDO (CEI 7-6)
POS.	DENOMINAZIONE	N° DISEGNO	N° PEZZI	MATERIALE	NOTE

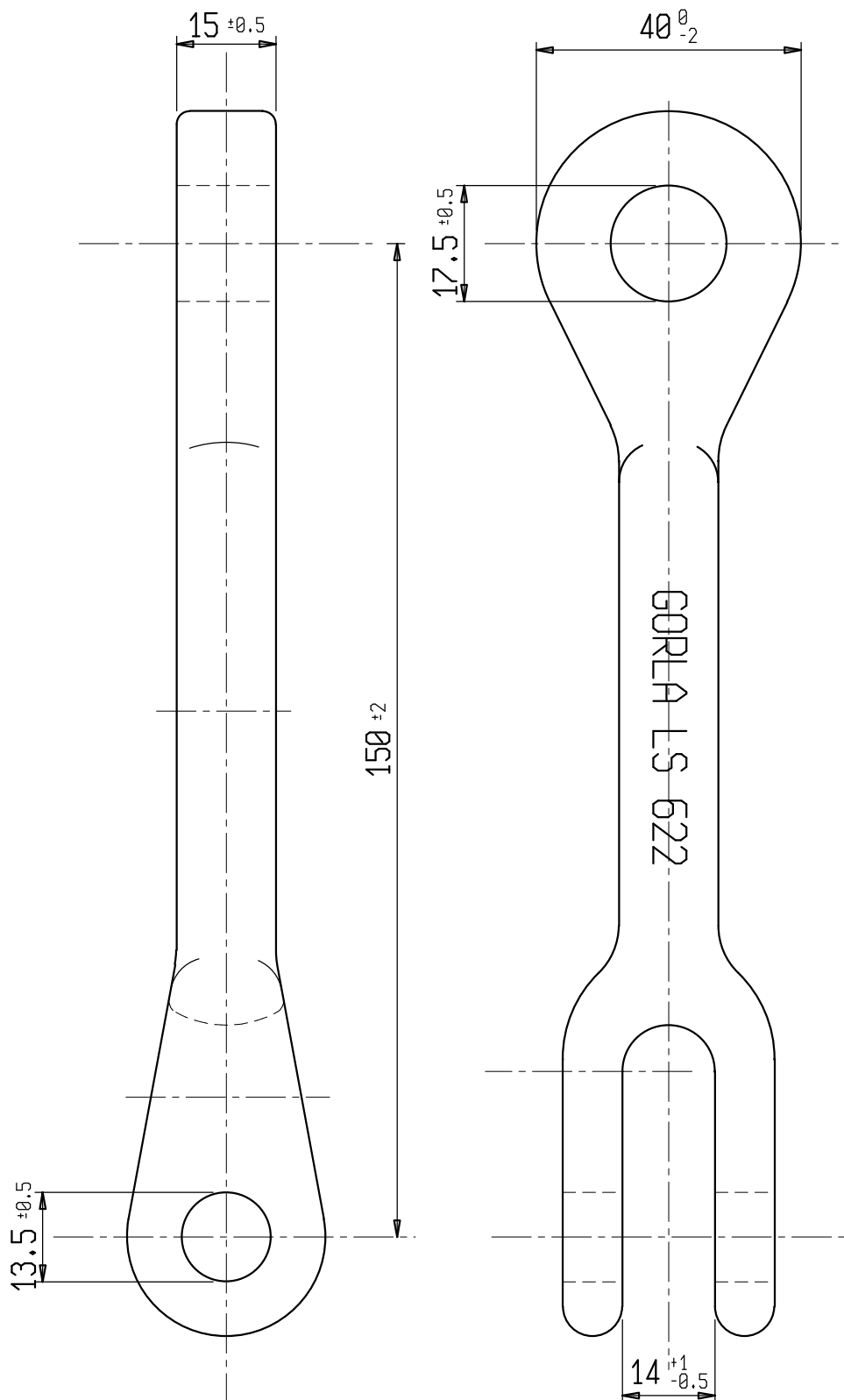
s.r.l. GORLA  
MORSETTERIE  
MILANO

UFFICIO TECNICO

PROLUNGA  
MASCHIO FEMMINA A 90°  
CARICO DI ROTTURA R= 50 kN

DIS. N. LS 622

Rev.1 del 14.09.06



1	PROLUNGA	LS 622 bis	1	ACCIAIO	ZINC. A CALDO (CEI 7-6)
POS.	DENOMINAZIONE	N° DISEGNO	N° PEZZI	MATERIALE	NOTE