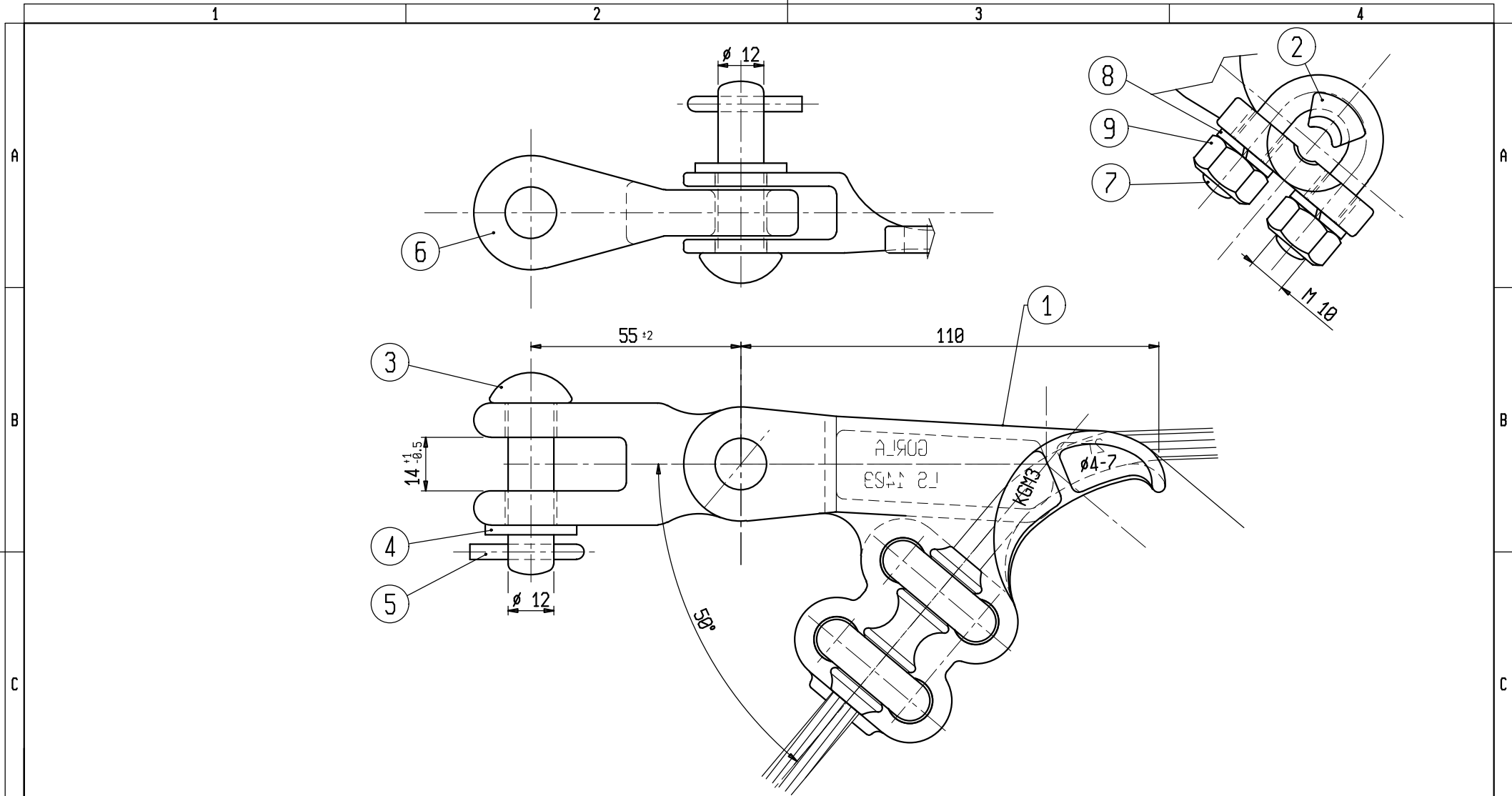


11	DADO ESAG. M10	3316	4	ACC. INOX	
10	ROSETTA ELASTICA	710	4	ACC. INOX	
9	CAVALLOTTO M10	5113	2	ACC. INOX	
8	GUAINA	612	1	RAME	
7	GUAINA	613	1	RAME	
6	FORCELLA CON OCCHIELLO	LS 2515BIS	1	ACCIAIO	ZINC. A CALDO (CEI 7-6)
5	COPIGLIA A4x25	791	2	ACC. INOX	
4	ROSETTA PIANA 14x24	787	2	ACCIAIO	ZINC. A CALDO (CEI 7-6)
3	SPINA 12x45	789	2	ACCIAIO	ZINC. A CALDO (CEI 7-6)
2	COPRITRECCIA	LS 3741U	1	ACCIAIO	ZINC. A CALDO (CEI 7-6)
1	MORSA (CORPO)	LS 1409	1	GHISA	ZINC. A CALDO (CEI 7-6)
POS.	DENOMINAZIONE	N° DISEGNO	N° PEZZI	MATERIALE	NOTE

s.r.l. GORLA
MORSETTERIE
MILANO
UFFICIO TECNICO

MORSA DI AMARRO
A CAVALLOTTI PER COND. CU Ø4-7
R=2000Kg

Rev.1 del 14.09.06
DIS. N. LS 1409

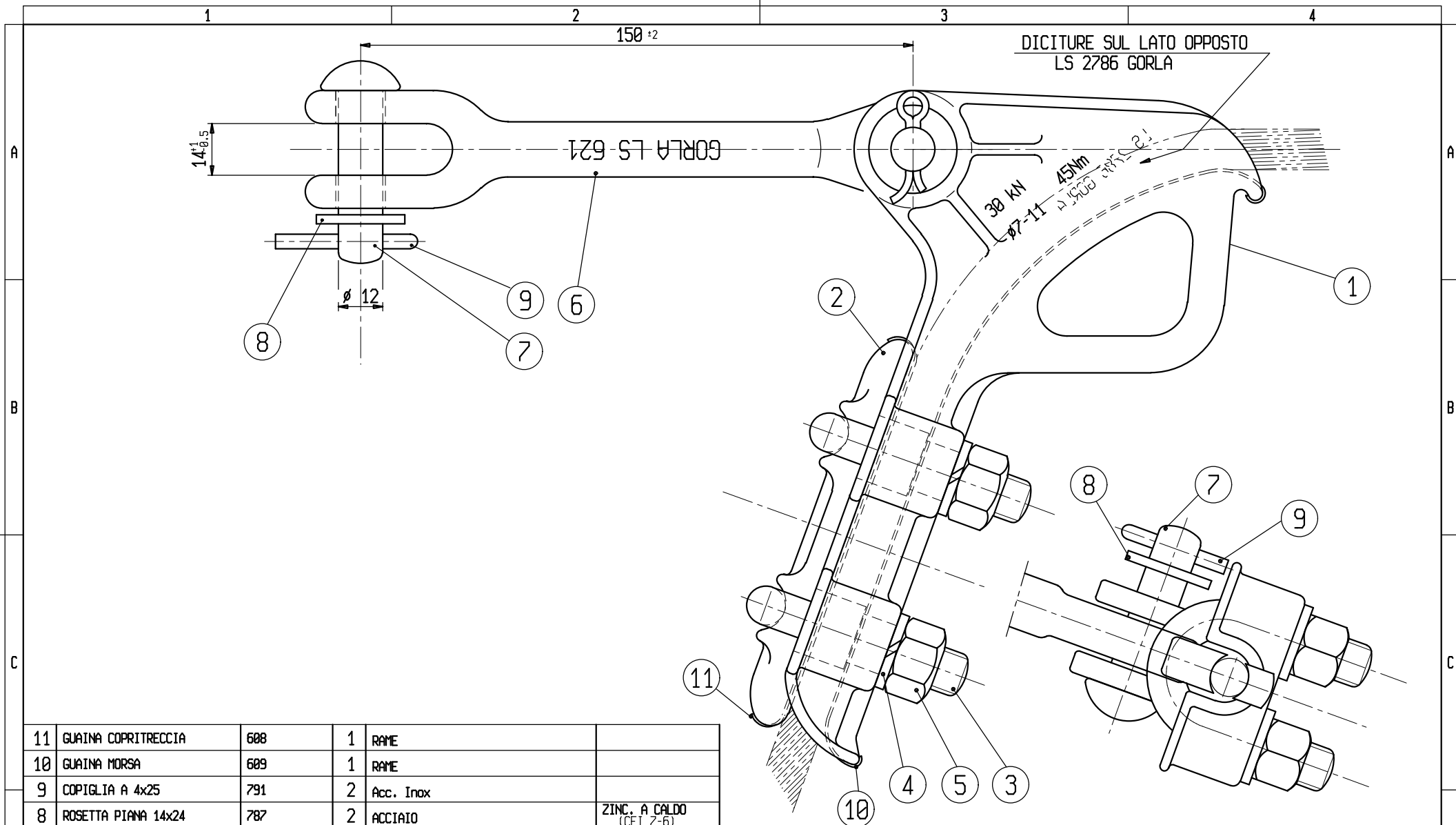


9	DADO ESAG. M10	3316	4	ACC. INOX	
8	ROSETTA ELASTICA	710	4	ACC. INOX	
7	CAVALLOTTO M10	5113	2	ACC. INOX	
6	FORCELLA CON OCCHIELLO	LS 2515BIS	1	ACCIAIO	ZINC. A CALDO (CEI 7-6)
5	COPIGLIA A4x25	791	2	ACC. INOX	
4	ROSETTA PIANA 13x24	5935	2	Acc. Inox	
3	SPINA 12x45	789	2	ACCIAIO	ZINC. A CALDO (CEI 7-6)
2	COPRITRECCIA	LS 3741UBR	1	Lega Cu	
1	MORSA (CORPO)	LS 1409 BB	1	Lega Cu	
POS.	DENOMINAZIONE	N° DISEGNO	N° PEZZI	MATERIALE	NOTE

s.r.l. GORLA
MORSETTERIE
MILANO
UFFICIO TECNICO

MORSA DI AMARRO
A CAVALLOTTI PER COND. CU ϕ 4-7
R=2000Kg

Rev.1 del 14.09.06
DIS. N. LS 1409 BR

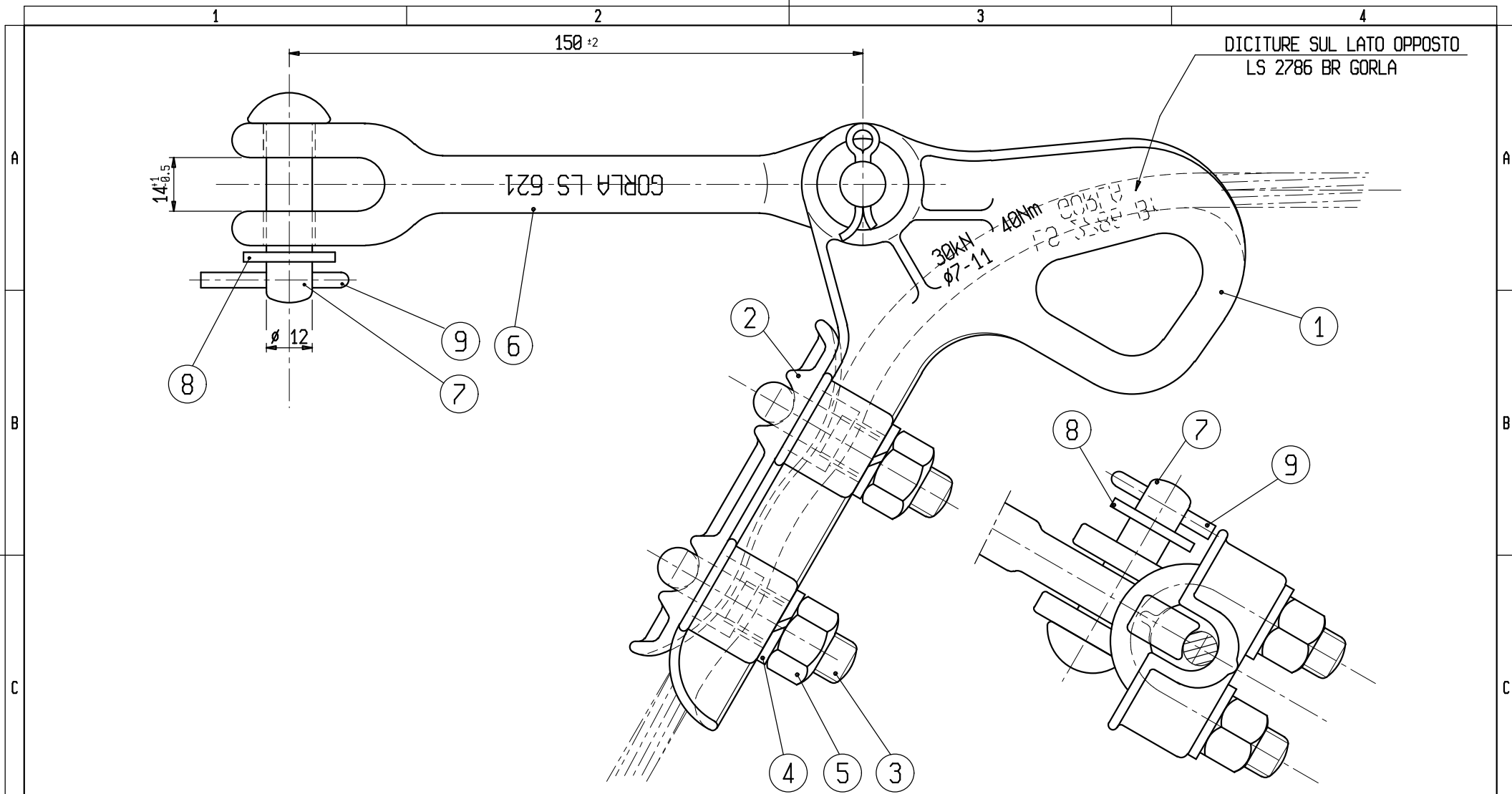


11	GUAINA COPRITRECCIA	608	1	RAME	
10	GUAINA MORSA	609	1	RAME	
9	COPIGLIA A 4x25	791	2	Acc. Inox	
8	ROSETTA PIANA 14x24	787	2	ACCIAIO	ZINC. A CALDO (CEI 7-6)
7	SPINA Ø12x45	789	2	ACCIAIO	ZINC. A CALDO (CEI 7-6)
6	PROLUNGA MASCHIO-FEMMINA	LS 621 BIS	1	ACCIAIO	ZINC. A CALDO (CEI 7-6)
5	DADO M12 AR	3288	4	ACC. INOX	
4	ROSETTA ELASTICA A 13	4430	4	ACC. INOX	
3	CAVALLOTTO M12x60	3863	2	ACCIAIO	ZINC. A CALDO (CEI 7-6)
2	COPRITRECCIA	LS 5961	1	ACCIAIO	ZINC. A CALDO (CEI 7-6)
1	MORSA CORPO	LS 2786 BIS	1	GHISA	ZINC. A CALDO (CEI 7-6)
POS.	DENOMINAZIONE	N° DISEGNO	N° PEZZI	MATERIALE	NOTE

s.r.l. GORLA
MORSETTERIE
MILANO
UFFICIO TECNICO

MORSA DI AMARRO
A CAVALLOTTI
PER CONDUTTORI DI RAME
Ø 7 - 11 R=30 kN

Rev.1 del 14.09.06
DIS. N. LS 2786

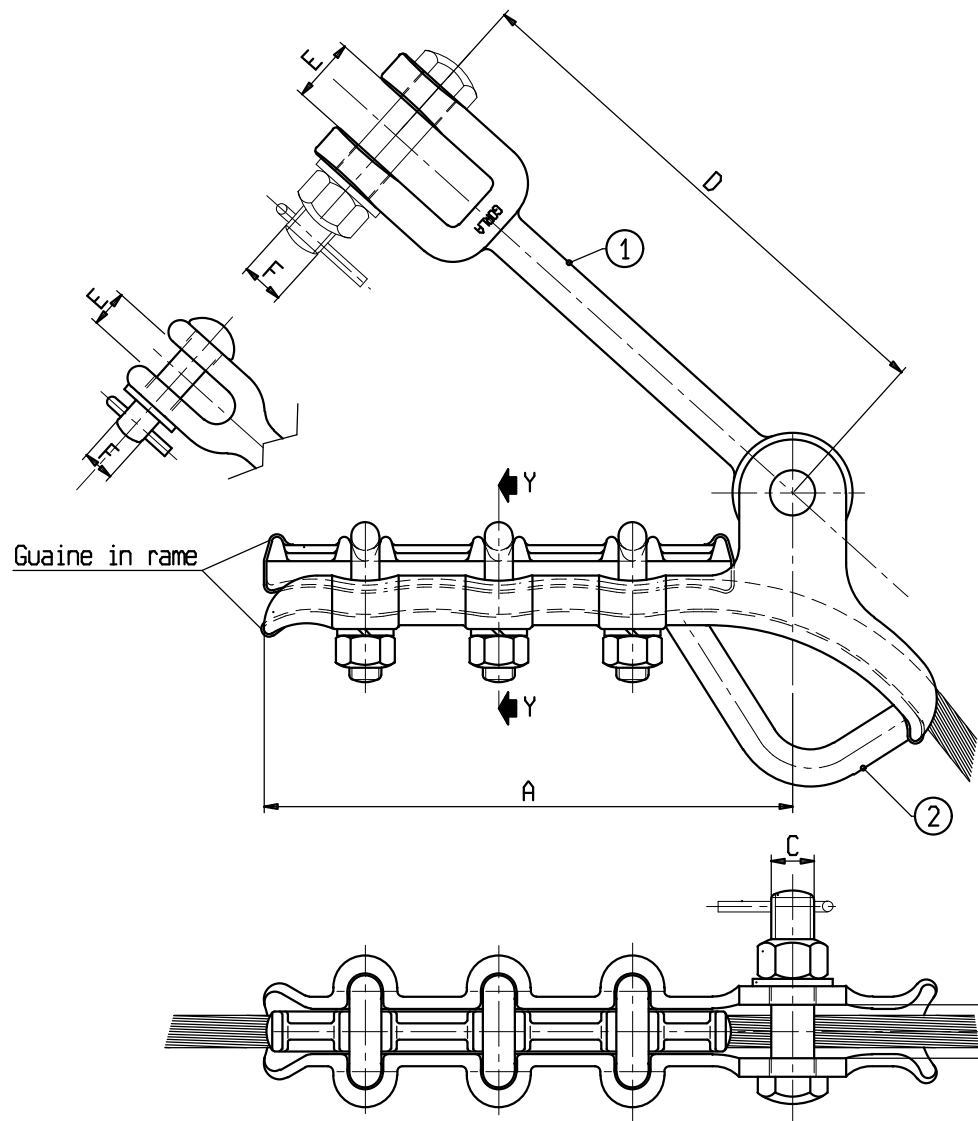
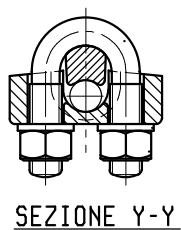


9	COPIGLIA A 4x25	791	2	Acc. Inox	
8	ROSETTA PIANA 13x24	5935	2	Acc. Inox	
7	SPINA Ø12x45	789	2	ACCIAIO	ZINC. A CALDO (CEI 7-6)
6	PROLUNGA MASCHIO-FEMMINA	LS 621 BIS	1	ACCIAIO	ZINC. A CALDO (CEI 7-6)
5	DADO M12 AR	3288	4	ACC. INOX	
4	ROSETTA ELASTICA A 13	4430	4	ACC. INOX	
3	CAVALLOTTO M12x60	3863 INO	2	ACC. INOX	
2	COPRITRECCIA	LS 1299 Br	1	Lega Cu	
1	MORSA CORPO	LS 2786 Br	1	Lega Cu	
POS.	DENOMINAZIONE	N° DISEGNO	N° PEZZI	MATERIALE	NOTE

s.r.l. GORLA
MORSETTERIE
MILANO
UFFICIO TECNICO

MORSA DI AMARRO
A CAVALLOTTI
PER CONDUTTORI DI RAME
Ø 7 - 11 R=30 kN

Rev.1 del 14.09.06
DIS. N. LS 2786Br



Materiale: Acciaio zincato a caldo.

X	A	B	C	D	E	F	①	②	CR [kN]
LS 2511GCB	200	24	M16	-	-	-	-	-	60
LS 2511GCP	200	24	M16	200	24	M16	LS1170200	-	60
LS 2511GCP16	200	24	M16	200	24	M16	LS1170200	LS6073	60
LS2511GCP11	200	24	∅ 16	150	14	∅ 12	LS 622	LS6073	50
LS2511GCP11S	200	24	∅ 16	150	14	∅ 12	LS 622	-	50
LS 2511CGC	200	24	∅ 16	-	-	-	-	-	60

s.r.l. GORLA
MORSETTERIE
MILANO
UFFICIO TECNICO

MORSE DI AMARRO
A CAVO PASSANTE PER
COND. Cu ∅ 6 - 16,5 mm
A 3 CAVALLOTTI

SCALA		.
DISEGNATO	DATA	
.	.	
APPROVATO	DATA	
.	.	
DIS. N. AT41/Cu/X		