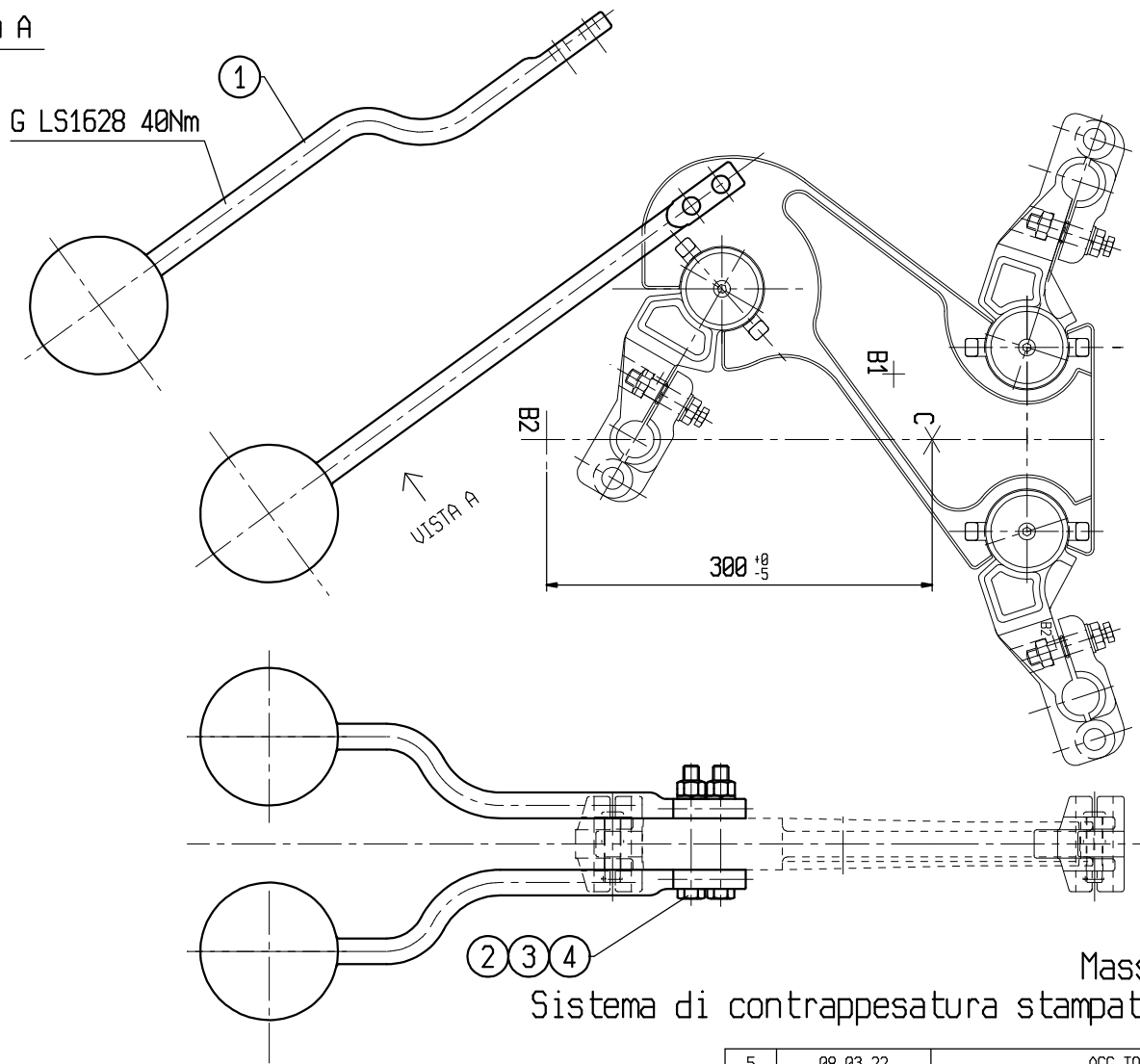


VISTA A



Massa completa = 20.000 Kg ± 5%

Sistema di contrappesatura stampato a caldo e privo di saldature

B1 = Baricentro distanziatore  
 B2 = Baricentro distanziatore + contrappesi  
 C = Centro fascio conduttori

5	08.03.22	AGG.TO TOLLERANZA MASSA	M.G.	V.G.
4	04.02.21	AGG.TO MATERIALE, SPESSORE, VITE	M.G.	V.G.
3	25.01.21	AGG.TO MATERIALE	M.G.	V.G.
2	11.11.20	AGG.TO QUOTE, MARCATURA	M.G.	V.G.
1	28.11.19	AGG.TO GENERALE	M.G.	V.G.
N.	DATA	MODIFICHE	DIS.	VISTO

POS.	DESCRIZIONE	N° DIS.	N° REV.	N° PEZZI	MATERIALE	NOTE
4	ROSETTA ELASTICA A13	4430	3	2	ACC INOX X2CrNiMo1712 UNI EN 10088	
3	DADO AR. M12	3288	4	2	ACC. INOX X5CrNi 1810 UNI EN 10088	
2	VITE TE M12x90	1174	0	2	ACC. INOX X5CrNi 1810 UNI EN 10088	
1	CONTRAPPESO (CORPO)	LS 1628BIS	3	2	Acciaio S275JR UNI EN 10025	ZINCATO A CALDO (CEI 7-6)

<b>s.r.l. GORLA</b> MORSETTERIE MILANO UFFICIO TECNICO	<b>SISTEMA                  DI CONTRAPPESATURA                  PER DISTANZIATORI SMORZATORI                  TRINATI</b>		SCALA 1:4	
			DISEGNATO M.G.	DATA 19.06.19
			APPROVATO V.G.	DATA 19.06.19
	DIS. N. LS 1628			